

## ŠPECIFIKÁCIA MATERIÁLU OCEĽ S355J0


POLOŽKA ČÍSLO	PROFIL	DĹŽKA (PLOCHA) (mm, m2)	HMOTNOSŤ JEDNOTKOVÁ (kg/m;kg/m2)	HMOTNOSŤ 1 KS (kg)	POČET (ks)	HMOTNOSŤ CELKOM (kg)	POZNÁMKY
1	P25-380x660	0,2508	196,250	49,220	1	49,220	-
2	P30-290x380	0,1102	235,500	25,952	1	25,952	-
3	P15-275x650	0,1788	117,750	21,054	2	42,108	-
4	P10-130x275	0,0358	78,500	2,810	2	5,620	-
5	RØ70x3-150	150	4,957	0,744	1	0,744	-
SPOLU POLOŽKY						123,644	
ZVARY 5%						1,05	
SPOLU JEDEN KUS						129,826	
CELKOVO PRE 24 KUSOV						3116	

## POZNÁMKY:

- ÚPRAVA STÝČNEJ PLOCHY OK-BETÓN A POVRCHOVÁ OCHRANA OK-POZRI TECHNICKÚ SPRÁVU.
- PRE KOTVENIE TYČÍ SA VYUŽIJÚ SYSTÉMOVÉ KOTEVNÉ DOSKY AKO PODLOŽKY POD SYSTÉMOVÉ MATICE S POLGULOVOU HLAVOU. ICH DĹŽKOVÝ ROZMER SA PRÍSPÔSOBÍ NAVRHNUTÉMU ROZMERU A SPODNÁ PLOCHA SA V PRÍPADE POTREBY ZBRÚSI DO KLINOVITÉHO TVARU, ABY POVRCH PODLOŽKY BOL KOLMÝ NA OS TYČE. POTREBNÉ ZOŠIKMENIE SA URČÍ PO NAVRŤANÍ DIER A SKÚŠOBNÉJ INŠTALÁCII TYČE ZMERANÍM UHLA MEDZI OSOU TYČE A ROVINOU ÚLOŽNÉHO PLECHU KOZLIKA A VYHODNOTENÍM NAMERANÉHO UHLA VZHĽADOM NA MOŽNOSTI MATICE SAMOTNÉHO KOTEVNÉHO SYSTÉMU. NA VRCH PODLOŽKY SA CEZ GUMOVÉ TESNENIE NASKRUTKUJE KRYCÍ HRNIEC S INJEKTÁŽNYM / ODVZDUŠŇOVACÍM VENTILOM. KOTEVNÉ DOSKY SÚ VYKÁZANÉ SPOLU S TYČAMI V PRÍLOHE Č.5.1.7.1.
- POLOŽKA Č. 5 - PRECHODOVÁ RÚRKA PRE NAPOJENIE HDPE OBALU PREDPÍNACEJ TYČE POZDĹŽNEHO PREDPÁTIA SA PRIVARÍ POD VERTIKÁLNYM UHLOM ZÁVISLÝM OD SKUTOČNEJ PRIESTOROVEJ GEOMETRIE SPODKU NOSNEJ KONŠTRUKCIE. ZISTENEJ ZAMERANÍM V PRÍPRAVNÝCH FÁZACH REKONŠTRUKCIE.
- TÁTO DOKUMENTÁCIA NENAHRÁDZA VÝROBNÚ DOKUMENTÁCIU OK.
- ZVARY SA NAVRHNÚ NA PLNÚ ÚNOSNOSŤ ZVAROVANÝCH PLECHOV.
- VÝROBNÁ SKUPINA EXC2, STN EN 1090-2, OCEĽ S355 J2.

KONŠTRUKČNÁ OCEĽ:  
STN EN 10025-2 S355J2

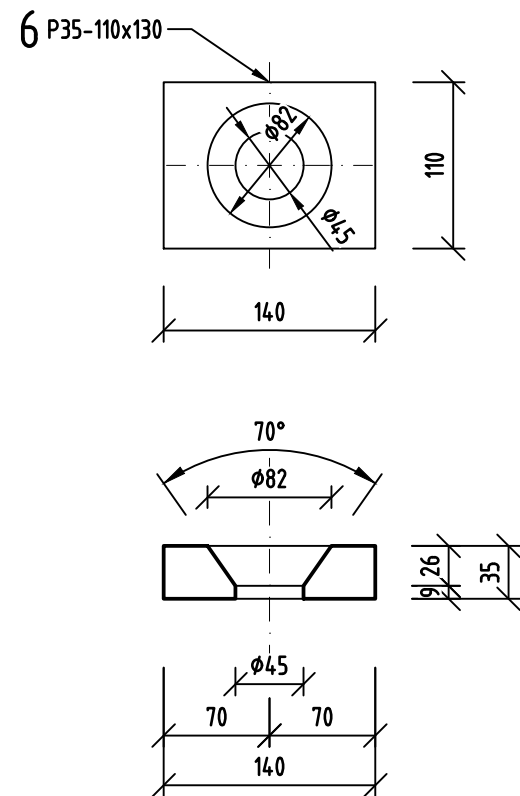
OBJEDNÁVATEĽ STAVBY

**NÁRODNÁ  
DIAĽNIČNÁ  
SPOLOČNOSŤ**

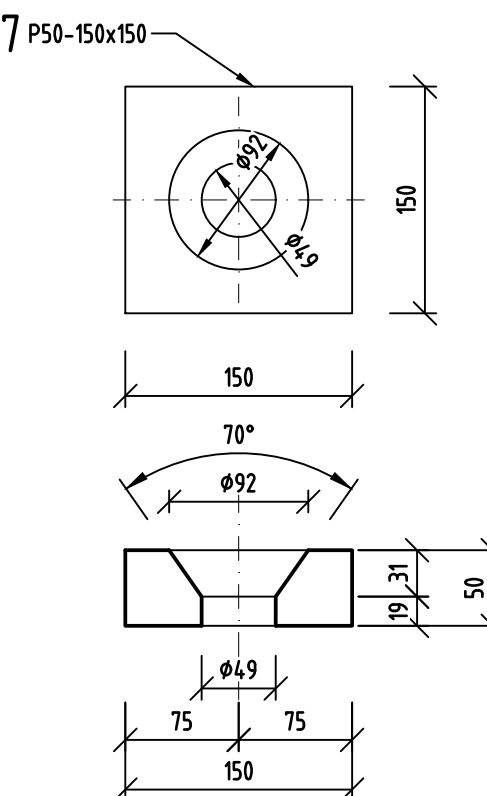
Pečiatka a podpis


Národná diaľničná spoločnosť, a. s.  
Dúbravská cesta 14, 841 04 Bratislava

## PODLOŽKA POD TYČE Ø32mm



## PODLOŽKA POD TYČ Ø36mm



VYPRACOVAL Ing. Karol ŠIMUN		KOORDINÁTOR PROJEKTU Ing. Karol ŠIMUN		
ZODPOVEDNÝ PROJEKTANT Ing. Karol ŠIMUN		KONTROLOVAL Ing. František BRĽIT		
STAVBA				
REKONŠTRUKCIA MOSTA EV. Č. R1-018 VÁHOVCE, ĽAVÝ MOST				
KRAJ TRNAVSKÝ		KATASTRÁLNE ÚZEMIE VÁHOVCE,DOLNÁ STREDA		STUPEŇ  PS0
OBJEKT  201-00	REKONŠTRUKCIA MOSTA EV. Č. R1-018			POČET A4  6 A4
				MIERKA  1:5
				ČÍSLO ZÁKAZKY  26/25
PRÍLOHA  KOTEVNÉ KOZLIČKY PREDPÍNACÍCH TYČÍ				DÁTUM  12.2025
				SÚPRAVA  ZMENA
ČASŤ	KÓD			ČÍSLO PRÍLOHY  5.1.7.2